



***Càritas***

Diocesana de  
Sant Feliu de Llobregat

**memòria 2020**

**AFFERRATS A**

**L'ESPERANÇA**



# Memòria Social 2020



**Edita:** Càritas Diocesana de Sant Feliu de Llobregat. C/ d'Armenteres, 35 - 08980 Sant Feliu de Llobregat. Tel. 93 652 57 70. [secretaria@caritassantfeliu.cat](mailto:secretaria@caritassantfeliu.cat) NIF R0801973.

**Redacció:** Càritas Diocesana de Sant Feliu de Llobregat. **Disseny:** Francesc Arnàez.

**Fotografies:** Arxiu Càritas Diocesana de Sant Feliu de Llobregat. **Correcció:** Jordi Amaré. **Impressió:** Signo

# CONTINGUTS

Continguts	3
Introducció	5
Organigrama	6
Presentació	7
On som?	8
Dades 2020	9
Acollida i acompanyament	10
Formació i inserció laboral	12
Infància, adolescència i família	14
Sense llar i habitatge social	15
Mobilitat humana	16
Voluntariat	17
Aferrats a l'esperança	18
Sensibilització i comunicació	20
Entitats amb cor	21
Recursos gestionats	22



“Acollir i treballar amb les persones en situació de pobresa i necessitat, perquè siguin protagonistes del seu propi desenvolupament integral, des del compromís de la comunitat cristiana. Inclou l’acció social, la sensibilització de la societat, i la denúncia de les situacions d’injustícia amb fets i paraules per aconseguir un món més just i solidari.”

Missió

# Introducció

+ Agustí Cortés Soriano, Bisbe de Sant Feliu de Llobregat

Sempre resulta difícil relatar i introduir una memòria anual de Càritas Diocesana. Perquè, com deixar constància de tot quant ha realitzat la caritat social al llarg d'un any, sense que un senti la inquietud de deixar en el tinter moltes obres i vivències que han estat realitzades i no figuren en les estadístiques?

Aquesta dificultat encara és més palesa, quan les circumstàncies capgiren els projectes i les organitzacions, per a donar pas a la lliure iniciativa de la generositat de cadascun. És el que ens ha passat en ocasió de la pandèmia. Ha estat un cop inesperat, que, entre altres efectes, ha interpel·lat la nostra capacitat d'improvisació i ha deixat, a mercè de la imaginació generosa els plans, les decisions, les accions en general, en favor dels necessitats.

El que sí que podem deixar constància en aquesta memòria és de la disponibilitat de tanta gent que, en el context de Càritas, sigui com a voluntari ocasional, sigui com a agent reconegut dins de l'organització, s'ha lliurat a ajudar el qui era proper. Pensem en l'ambient immediat de les parròquies, on es detectaven i es detecten, "les noves pobreses", les noves solituds. Enfront dels qui es refugiaven amb por en la seva pròpia seguretat, no han faltat els qui han ajudat en múltiples detalls, amb valentia i longanimitat.

Institucionalment Càritas Diocesana de Sant Feliu també ha estat a l'altura dels nous reptes. Ha continuat funcionant mitjançant la comunicació interna i constant que permeten els mitjans telemàtics. Ha fet front, així, als reptes que anava plantejant la realitat. Les accions realitzades per iniciativa

institucional són més fàcils de quantificar, com es comprova en la present memòria. Però també aquestes accions obeeixen al mateix esperit de generositat que inspiren les iniciatives personals més espontànies.

Les respostes institucionals de Càritas Diocesana, a més de tenir gran eficàcia en la lluita contra la pobresa, tenen el valor de constituir un signe públic de l'obra de l'Església a favor dels més necessitats.

Com és sabut, la pandèmia segueix aquí, encara que una mica mitigada. El seu efecte en la societat i en les persones continua afectant l'àmbit profund de les persones, no només en la psicologia, sinó també en l'esperit de cadascun, on resideixen la voluntat lliure, el sentit de la vida, els grans valors i les virtuts, el fonament de la dignitat humana i de la justícia, així com la capacitat d'estimar, etc. També en aquest àmbit existeixen ferides i, també entra Càritas Diocesana en aquest àmbit. Perquè ella, encara que se centri directament en l'ajuda econòmica i social concreta i, òbviament, no estigui al seu abast solucionar tots els problemes, constitueix un signe d'esperança, un veritable estímul d'amor concret. És signe enmig d'una societat tancada i temerosa i també un signe per a la mateixa Església, que en ella comprova que la caritat entre nosaltres segueix viva.

Com sempre aquesta memòria ha de ser agraïda. Agraïda en primer lloc a Déu, que inspira i estimula en nosaltres tota obra bona. També a les persones que es deixen portar per aquest esperit de generositat en el servei al germà.

Que el Senyor continuï beneït-nos.

# Organigrama



## Presentació

Ramon E. Carbonell Pujol. Director de Càritas Diocesana

*“La Carmen i el José, un matrimoni de 52 anys, van deixar fa dos anys els seus tres fills a Colòmbia per buscar noves oportunitats. Les coses no els han anat bé. Van passar l’hivern del 2020 vivint en una petita caravana sense aigua ni llum enmig d’un camp agrícola. Ella va emmalaltir pel fred i la humitat. Ara viuen en un pis compartit de Càritas amb tres persones més. El passat mes de maig van perdre la condició d’asilats amb protecció internacional que els podia donar una mínima esperança de feina per tenir la situació administrativa regular. Viuen aferrats a l’esperança que aviat tot serà millor.”*

El març de 2020 es desfermava una crisi sanitària que amb poc temps va transcendir a tots els àmbits de la nostra vida. Un sistema econòmic i social, que es va mostrar massa fràgil, va fer trontollar l’estat de benestar, especialment per a un 20% de la població que vivia ja precàriament. D’una forma vertiginosa es van duplicar i en algun moment van triplicar les demandes d’ajuda a Càritas, un terç per part de persones que mai ho havien necessitat. Per a la majoria de famílies la causa principal va ser la pèrdua d’ingressos provinents de la feina, en molts casos en condicions de precarietat, i el bloqueig o directament el tancament de l’administració pública en què era més necessària una resposta ràpida i directa als ciutadans.

Ningú estava preparat ni ningú havia previst el que podia passar. Però Càritas advertia ja abans (VIII Informe FOESSA, 2019) que per a massa persones i famílies no havia arribat la recuperació de la crisi de 2007, que les possibilitats d’afrontar un nou daltabaix econòmic portaria molta gent a una situació extrema. El vivim avui. El viuen cruament la Carmen i el José, malaurats protagonistes reals de la història en que començava aquesta presentació de la memòria del 2020. Ho viurem els propers anys, amb nivells d’atur, especialment

entre els joves, que auguren per a moltes persones un futur a curt termini que impossibilita tenir un projecte de vida.

*“La Noa és una adolescent de 13 anys. Participava en el projecte Brúixola de reforç educatiu per a nois i nois d’ESO. La segona setmana d’abril ho tenia tot apunt per treure’s la vida. Es va poder evitar i ara al seu entorn es treballa perquè almenys visqui aferrada a l’esperança de poder superar un moment complicat de la seva vida, en què tot sembla impossible de poder assumir.”*



Càritas, amb tot el seu voluntariat i contractats, amb tota la xarxa de suport de les comunitats parroquials i de l’Església, i de moltes persones i empreses que confien en la seva tasca, fa possible l’esperança que tots necessitem quan les coses no ens van bé. L’any 2020 ha estat un any en què ha fet falta redoblar els esforços per atendre l’abatiment, el pessimisme, la por i fins la desesperança de moltes persones que ja no poden comptar més que amb la mà o l’abraçada de Càritas.

A totes i tots els que sou part d’alguna manera o altra de la memòria que ara teniu a les mans, de tot cor, moltes gràcies. Seguim comptant amb el vostre compromís per fer vius i certs tots els signes d’esperança que tanta gent necessita.

## On som?

Càritas Diocesana de Sant Feliu de Llobregat



**35 Càritas Parroquials**  
**28 Punts d'Acollida**

### Càritas Parroquials

Abrera  
Begues  
Capellades  
Castelldefels  
Cervelló  
Corbera de Llobregat  
Cubelles  
Esparreguera

Gelida  
La Granada  
La Palma de Cervelló  
Martorell  
Olesa de Montserrat  
Piera  
Sant Andreu de la Barca  
Sant Esteve Sesrovires  
Sant Joan Despi

### Càritas Interparroquials

El Prat de Llobregat  
Esplugues de Llobregat  
Gavà  
Molins de Rei  
Sant Feliu de Llobregat  
Sant Vicenç dels Horts  
Viladecans i Sant Climent  
Vilafranca del Penedès  
Vilanova i la Geltrú

### Càritas Arxiprestal

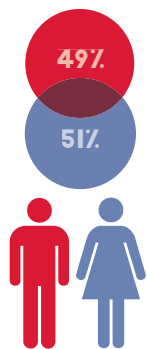
Sant Boi de Llobregat

Sant Just Desvern  
Sant Pere de Ribes  
Sant Pere de Riudebitlles  
Sant Quintí de Mediona  
Sant Sadurn d'Anoia  
Sitges  
Torrelles de Llobregat  
Vallirana

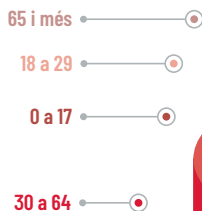


## Dades 2020

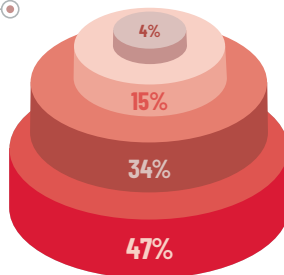
Càritas Diocesana de Sant Feliu de Llobregat



**Gènere**



**Edats**



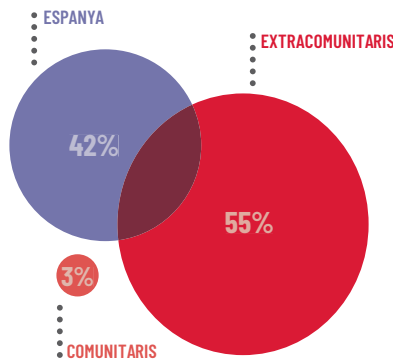
**Persones beneficiades**

**18.460**



**Llars ateses**

**7.118**



**Origen persones ateses**

**Llars amb menors**

En el 69% de les llars que hem atès hi ha **menors** a càrrec.

**Treball precari**

**1 de cada 10 persones** que hem ajudat han necessitat suport tot i tenir una **feina**.

## Acollida, acompanyament i cobertura de necessitats bàsiques

Càritas Diocesana de Sant Feliu de Llobregat



*“Mai m’hauria imaginat haver d’anar a demanar a Càritas. Fins ara havia treballat i havia pogut sortir-me’n per mi sol, però ja no podia. Tinc molts nervis i no sé com podré fer-ho en el futur.”*

Testimoni de M., persona acollida a Càritas Sant Feliu

**7.506**  
persones  
acollides el 2020

**4 de cada 10** persones  
acollides durant el 2020, era  
la primera vegada que  
acudien a Càritas

Les persones i famílies que s’han acollit des de Càritas Diocesana han arribat amb molta angoixa.

Quedar-se sense feina o mantenir una situació de vulnerabilitat que fa temps que dura, fa que l’apropament sigui amb molt de neguit i una necessitat molt gran.

La sensació que se’n deriva és la de no tenir solucions per millorar la pròpia situació, ni veure opcions de futur i això ha comportat un augment de les acollides.



**183.000 € DESTINATS A AJUDES ECONÒMIQUES  
UN 16% MÉS QUE L'ANY ANTERIOR**

**10.330**  
persones  
ateses el 2020

**Cobertura de  
necessitats  
bàsiques**



Les persones han de tenir cobertes les seves necessitats bàsiques de subsistència.

Si ens veiem mancades d'aquests recursos, ens sentirem vulnerables i desesperançades. Aquest any han augmentat les demandes d'ajuda per cobrir aquestes necessitats.

Això ha provocat que les xifres d'ansietat i depressió hagin augmentat també.

## Formació i inserció laboral

Càritas Diocesana de Sant Feliu de Llobregat



*“Si no tinc una feina, no puc accedir a un habitatge i sempre he d'estar demanant, i em sento fatal amb mi mateixa.”*

*Testimoni de S., atesa a Càritas de Sant Boi*

Tenir una feina és essencial per a l'ésser humà perquè produeix una percepció de capacitat i utilitat.

Les persones a les feines senten que poden aconseguir fites específiques, se senten productives alhora que útils en el desenvolupament de la tasca.



**329 persones**

**Han participat en el programa el 2020**



**30 persones**

**Contractades el 2020 a l'empresa d'inserció**



**70 persones**

**Que han realitzat els itineraris d'inserció, han trobat feina el 2020**



Aquest 2020 Brins d'Oportunitats ha iniciat un nou projecte amb el suport del SOC, que ha permès contractar 5 joves extutelats i un tècnic enginyer agrònom que s'encarrega de la formació i l'acompanyament d'aquests joves.

L'objectiu és capacitar-los perquè puguin accedir al mercat laboral. La formació es fa a través del treball en tasques agrícoles vinculades a la vinya, l'olivera, l'horta, la recuperació de murs de pedra seca, en tasques forestals i en jardineria.

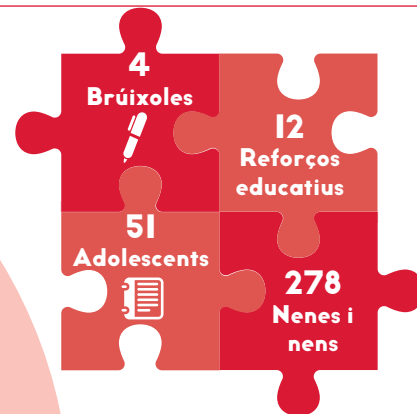


**[www.brinsoportunitats.cat](http://www.brinsoportunitats.cat)**  
**Tel. 683 47 47 41**

## Infància, adolescència i família

Càritas Diocesana de Sant Feliu de Llobregat

Moltes nenes i nens han viscut aquest any veient com els seus pares i mares perdien la feina, fet que els suposava no poder accedir als recursos bàsics i al que s'ha anomenat la bretxa digital (no tenir accés a tecnologia adequada per seguir amb la seva educació de forma òptima). Així mateix, s'han visibilitzat problemes de salut mental com revela l'Informe d'impacte de la COVID en les persones ateses per Càritas: **2 de cada 3** persones han empitjorat la seva salut psicossocial. La percepció de la infància és d'una major vulnerabilitat i risc, fins al punt que n'hi ha que no volen sortir i generen a la vegada la síndrome de la cabana.





## PISOS COMPARTITS

**8 Habitatges**  
**74 Persones**



## CENTRE D'ACOLLIDA ABRAHAM

**431 Persones**



## PISOS SOCIALS

**52 Habitatges**  
**166 Persones**



*"No és només un pis, és un espai on convivim com si fóssim una família. Estic molt agraït per això i espero algun dia poder tenir el meu propi pis."*

## Sense llar i habitatge social

Càritas Diocesana de Sant Feliu de Llobregat

Una llar ofereix un punt de partida, un lloc des d'on poder configurar-se i avançar cap a una bona qualitat de vida. És bàsic poder tenir una llar on guarir-se del fred, on recollir les pròpies pertinències i on descansar i fer vida mentre es cerquen opcions per a millorar.



**88%**

De les llars ateses per Càritas a Catalunya, on el sustentador principal està en situació administrativa irregular, estan en risc d'exclusió.



## Mobilitat humana

Càritas Diocesana de Sant Feliu de Llobregat

Algunes persones arriben al país en situació administrativa irregular.

Aquesta situació produeix una sensació d'instabilitat i de perill. Les persones en situació irregular parlen d'un gran mur, "els papers", que no poden saltar perquè trobar feina o una persona que hi confii per oferir un precontracte és quasi impossible. Marxen de països amb circumstàncies molt diverses -alguns amb conflictes armats en actiu-, però en qualsevol cas amb l'esperança de tenir un futur millor.

El primer procés pel qual passen és trencar aquestes expectatives i treballar amb molt d'esforç i acompanyament per a poder fer-se un lloc en aquesta societat. És comú que es generi la síndrome d'Ulisses, que és una malaltia en què es conjuga la necessitat d'integrar-se creant nous recursos i el fet de trobar a faltar elements de la cultura i la vida que deixen enrere.





## Voluntariat

Càritas Diocesana de Sant Feliu de Llobregat

El 2020 quedarà marcat als llibres d'història per la COVID-19, que de retruc ens va submergir en una crisi social i econòmica de la qual ens costarà recuperar-nos. Però paral·lelament ha fet aflorar un tsunami de solidaritat de noves persones que s'han apropat per oferir-se com a voluntàries, ens ha fet refermar-nos en el compromís que tenen les persones voluntàries, que més que mai han continuat acompanyant i atenent a tothom que ha trucat a la nostra porta. Ho han fet quedant-se a casa, per telèfon, per WhatsApp, de manera presencial, per videotrucada, buscant la solidaritat de la resta de societat... sempre aferrats a l'esperança que tot es podria fer, com sempre ens han demostrat que **el seu compromís no es pot confinar**, que la distància física no suposa estar lluny de les persones.

El 2020 també quedarà marcat a la nostra memòria com l'any en què vam començar la formació en línia, el grup de Càritas jove i l'any que vam redescobrir el nostre gran tresor: **LES PERSONES VOLUNTÀRIES.**

# Aferrats a l'esperança

En la memòria del 2019 fèiem evident que la situació creada per la pandèmia de la COVID-19 feia ploure sobre mullat per a moltes persones que encara no s'havien pogut recuperar de l'anterior crisi que havia durat fins al 2013. En el darrer informe FOESSA sobre exclusió i desenvolupament social a Catalunya, ja podíem observar que el 2018 prop de 1,5 milions de persones es trobaven en situació d'exclusió a Catalunya.

Un terra ja de per si mullat perquè ens trobàvem amb una societat polaritzada a dues velocitats ben diferents, els que ja havien aconseguit superar la situació de crisi iniciada el 2007 i aquells que havien quedat en una situació de fragilitat i al llindar de l'exclusió. És aquest col·lectiu el que ens havia anat preocupant a Càritas en aquests darrers anys, perquè després d'aquest període havien esgotat tota la xarxa de suport i la precarietat laboral i l'elevat preu de l'habitatge no permetia que poguessin millorar la seva situació, l'ascensor social havia deixat de funcionar.

En aquest context de fragilitat manifesta per a més d'un 19% de la població catalana que es trobava en situació d'exclusió, va arribar la crisi de la COVID-19; una situació les conseqüències de la qual hem patit tots, però especialment aquestes persones que ja partien d'una realitat molt precària.

Tot i el llarg període de confinament necessari, que va exigir que aquelles persones voluntàries que pertanyien a la franja de població de més risc haguessin de quedar-se a casa, **Càritas Diocesana de Sant Feliu de Llobregat no va aturar la seva activitat**. Es van adaptar tots aquells serveis que ho permetien, per a poder continuar donant suport a les persones en un moment en què ho necessitaven més que mai.



Hem pogut observar un augment considerable de les persones ateses durant aquest 2020. Ha estat així tot i l'aturada temporal d'alguns serveis durant el confinament i de la necessitat d'adoptar mesures de seguretat i garantir distància en els espais, reduir grups, fins i tot malgrat la reducció del nombre de persones voluntàries per ser col·lectiu de risc. Càritas Diocesana de Sant Feliu ha acompanyat més de **18.400 persones**, un augment del



### 32% respecte del 2019.

De les persones beneficiades per la nostra acció el 2020, prop del 30% era la primera vegada que acudien a Càritas. Aquest nombre coincideix pràcticament amb l'augment de persones ateses i, per tant, podem constatar que la crisi de la COVID també ha tingut impacte en un nombre important de llars que fins ara no havien necessitat el suport de les entitats socials.

En l'estudi realitzat sobre l'impacte de la COVID en les persones ateses per Càritas a Catalunya, podem observar que el principal efecte d'aquesta situació ha estat la caiguda de l'ocupació i, per tant, també dels ingressos de les llars. Aquesta situació ha tingut un impacte directe en la situació econòmica de les llars, **1 de cada 5 no disposen de cap mena d'ingrés**. La manca d'ingressos ha fet que prop del 50% de les persones ateses no disposin de recursos suficients per fer front a les despeses de l'habitatge, subministraments, lloguer, hipoteca, etc.

Ens trobem que el 54% de les llars que hem atès el 2020 es troben en situació d'apagada digital, i tot i que aquesta situació s'ha anat revertint el 2021, segueix sent preocupant el 39% de les persones que manifesten no disposar de les habilitats bàsiques per a poder fer tràmits en línia. Això és un gran escull que impedeix l'accés a drets tan bàsics com l'educació, el treball o l'accés a la cobertura de necessitats bàsiques.

Aquesta circumstància no ha impactat en els diferents col·lectius de la mateixa manera, és el cas de les famílies monoparentals. El fet de tenir menors a càrrec dificulta més aquesta situació i en el cas de Càritas Diocesana de Sant Feliu de Llobregat suposen un 69% de les llars ateses.

La situació administrativa irregular és l'altra gran dificultat que es troben les persones migrants, no disposar de permís de treball les aboca a la precarietat laboral i a l'exclusió. Tenim unes polítiques migratòries, que no tenen en compte la realitat de les persones i que converteixen el procés de regularització en una cursa d'obstacles i en la vulneració constant dels seus drets.

Totes aquestes adversitats viscudes per les persones que hem acompanyat des de Càritas, provoquen un estat d'angoixa, por i un sentiment d'incertesa que també ha calgut gestionar; de fet, **1 de cada 2 persones afirmen que la seva situació de salut en l'aspecte psicosocial ha empitjorat** des de l'inici de la pandèmia. Per aquest motiu des de Càritas Diocesana de Sant Feliu de Llobregat s'ha vist necessari ampliar el servei d'acompanyament psicològic per ajudar les persones a poder gestionar les emocions viscudes per aquesta realitat.

Som conscients des de Càritas, però també les persones que acompanyem, que les conseqüències d'aquesta realitat perduraran encara uns anys. Afrontar aquesta situació amb l'esperança que un futur millor serà possible és sovint l'únic recurs per a aquestes persones. **Aferrar-se a l'esperança** és el que els permet continuar tirant endavant, superar les adversitats viscudes i esperar noves oportunitats que els permetin sortir d'aquesta circumstància.



## Sensibilització i comunicació

Càritas Diocesana de Sant Feliu de Llobregat

La comunicació i la sensibilització a Càritas és un procés de conversió que busca despertar, incitar, animar, acompanyar i transformar les ments, els cors i les consciències de les persones per fer créixer l'amor, la solidaritat i la fraternitat entre elles.

Tot i el context viscut el 2020, que va suposar el tancament temporal de les escoles i el confinament de tota la població, durant aquest any més de **2.800 persones** van poder participar en les xerrades de sensibilització realitzades per Càritas Diocesana.



990

Seguidors Instagram



130.840

Impressions



10.658

Visites a la web



5.300

Impressions





## Entitats amb cor

Càritas Diocesana de Sant Feliu de Llobregat

**Entitats amb Cor** és el programa que Càritas Diocesana Sant Feliu de Llobregat posa a l'abast de les empreses i entitats del territori, per establir aliances i relacions de col·laboració. Entitats amb Cor és un reconeixement que fem a les empreses que donen suport als nostres programes d'acció social.

L'any 2020 les empreses i entitats amb cor han estat més solidàries que mai, o bé fent donacions econòmiques i de productes o bé els treballadors s'han organitzat per fer iniciatives solidàries en benefici de les persones que atenem.

Volem agrair-vos una vegada més la confiança i suport que ens heu donat aquest any tan difícil per a tots.



- Apadrinant un projecte.
- Contribuint amb una donació.



- Fent-se soci de Càritas Diocesana Sant Feliu de Llobregat.
- Facilitant la incorporació al mercat laboral de persones formades en els nostres programes.



- Donatius en espècie: productes de tecnologia, de neteja, etc.
- Serveis professionals



- Voluntariat corporatiu: sortides culturals, visites a llocs de treball, pintura i condicionament de pisos, etc.
- Iniciatives solidàries: esmorzars solidaris, reptes solidaris, activitats esportives, etc.

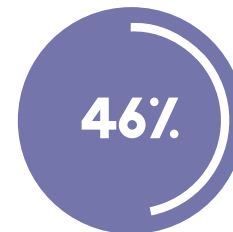


## Recursos gestionats

Recursos Gestionats	Euros
Socis i donants	1.015.809
Fundacions	98.701
Col·lectes de Nadal, Corpus i altres	116.989
Herències i llegats	36.251
Prestació de serveis i altres	41.142
Entitats amb cor	173.042
Aportacions usuaris	33.683
Programa Proinfància Fundació bancària "la Caixa"	423.405
<b>Fonts privades</b>	<b>1.939.022</b>
Generalitat de Catalunya	160.168
Ajuntaments, Diputació, consells comarcals i ministeris	1.091.751
Aportacions IRPF aplicades a atenció social	319.775
Fons social europeu	62.772
<b>Fonts públiques</b>	<b>1.634.466</b>
<b>Total recursos gestionats</b>	<b>3.573.488</b>



**Fonts Privades**



**Fonts Públiques**

## Aplicació dels recursos

Euros

Atenció social 2.892.713

Programa Proinfància Fundació bancària "la Caixa" 423.405

**Recursos aplicats en atenció social 3.316.118**

Comunicació i sensibilització 7.406

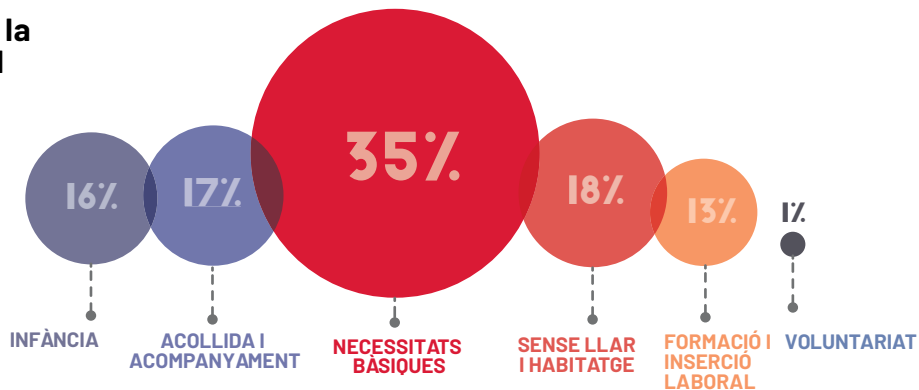
Administració i gestió 219.134

**Total recursos aplicats 3.542.658**

94%

DELS RECURSOS  
APLICATS A  
ACCIÓ SOCIAL

## Distribució de la inversió social



# Cada Gest Compta

Càritas Diocesana de Sant Feliu de Llobregat

Gràcies a totes les sòcies, socis, donants, entitats, centres educatius i empreses que fan possible l'acció de Càritas Diocesana de Sant Feliu de Llobregat.



**Unió Europea**  
**Fons Social Europeu**  
L'FSE inverteix en el teu futur







CADA  
**GEST**  
COMPTA

ENEROSITAT  
ESPECTE  
JUDA  
OMPRMÍS  
NCLUSIÓ  
SPERANÇA  
OLIDARITAT

# GRÀCIES

# #SIGUEM MÉS POBLE

A Càritas ens agrada pensar que el món és un poble on hi viuen més de 7.000 milions de veïns i veïnes que es coneixen i s'ajuden. Un poble on tot el que hi passa ens importa i ningú n'hauria de quedar exclòs.



## Col·labora amb nosaltres!

CADA  
**GEST**  
COMPTA

Caixabank: **ES65 2100 5000 5802 0004 2738**

Triodos: **ES06 1491 0001 2130 0011 3288**

CODI BIZUM: **00526**





***Càritas***  
Diocesana de  
***Sant Feliu de Llobregat***

### **Adreça**

C/ d'Armenteres, 35  
08980 Sant Feliu de Llobregat

### **Contacte**

Tel. 93 652 57 70

 660 32 39 08

[secretaria@caritassantfeliu.cat](mailto:secretaria@caritassantfeliu.cat)

[www.caritassantfeliu.cat](http://www.caritassantfeliu.cat)